

Outillage et équipement

Pompes



Code article	Libellé
J01002	Pompe à eau Simo *

* Soumis à l'éco-participation



Code article	Libellé
J01003	Câble électrique Simo



Code article	Libellé
J01004	Embout de pompe Simo



Code article	Libellé
J01006	Pompe à eau DPC débit 200 l / min minimum d'assèchement : 3 mm * (Sur commande)

* Soumis à l'éco-participation

Outillage et équipement

Aspirateurs

Code article	Libellé
J01101	Aspirateur Sidamo Jet 60
J01201	Suceur à liquide 40cm pour aspirateur Sidam Jet 60
J01202	Lames caoutchouc pour suceur Sidamo (2 lames)
J01203	Brosse interchangeable pour balai Sidamo Jet 60



Outillage et équipement

Compresseurs



Code article	Libellé
J03001	Compresseur 400 Super

J03002	Bielle compresseur 400 Super
J03003	Disjoncteur compresseur 400 Super
J03004	Filtre à air compresseur 400 Super
J03005	Manomètre compresseur 400 Super
J03006	Pied compresseur 400 Super
J03008	Kit raccordement compresseur



Code article	Libellé
J03007	Huile moteur 5 l compresseur

Outillage et équipement Scrap'Air



Code article	Libellé
J04001	Scrapair 55/85 cm Pression d'utilisation : de 6 à 8 bars, consommation d'air : 300 l/mn, fréquence de frappe : 2250 coups/mn, poids : 6,1 kg.
J04090	Kit Scrap'air 38 L. 85
J04091	Kit Scrap'air 55 L. 85



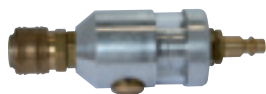
Code article	Libellé
J04002	Huile lubrificateur 1 l Scrapair 55



Code article	Libellé
J04003	Huile lubrificateur 5 l Scrapair 55



Code article	Libellé
J04004	Lame acier pour outil delta Scrapair 55



Code article	Libellé
J04005	Lubrificateur de ligne Scrapair 55



Code article	Libellé
J04006	Manchette complète Scrapair 55
J04007	Burin plat Scrapair 55
J04008	Couteau 15 cm courbe Scrapair 55
J04009	Couteau 20 cm courbe Scrapair 55
J04010	Couteau avec lame Scrapair 55
J04011	Couteau pour asphalte 8cm Scrapair 55
J04012	Pointerolle Scrapair 55

Outillage et équipement Fondoir et accessoires



Code article	Libellé
J02005	Fondoir à bitume 250 l
J02006	Fondoir à bitume 65 l rond
J02007	Fondoir à bitume 125 l
J02008	Fondoir à bitume 135 l rond

Code article	Libellé
J02101	Robinet gaz
J02201	Bruleur de fondoir 125 l sans robinet gaz
J02203	Bruleur de fondoir 250 l sans robinet gaz
J02204	Bruleur rond avec robinet gaz



Code article	Libellé
J02302	Bac de rétention 125 l 150 l 250 l
J02303	Bac de rétention 65 l et 135 l

Outillage et équipement

Équipement divers



Code article	Libellé
J06001	Filet monte matériaux 6 m x 6 m
J06002	Corde polyamide en 50 m ø 8
J06003	Corde polyamide en 50 m ø 12
J06004	Corde polyamide en 50 m ø 16
J06005	Corde polyamide en 50 m ø 20



Code article	Libellé
J06101	Enrouleur électrique 40 m 3x2.5



Code article	Libellé
J06302	Kit de mise en eau (10 vessies + 1 pompe + 2 fluorescine)
J06303	Pompe pour kit de mise en eau
J06304	Vessie pour kit de mise en eau

Outillage et équipement

Systeme fumigène



Code article	Libellé
J06320	Systeme fumigène pour détection de fuites
J06314	Appareil de mesure d'humidité avec sonde
J06321	Liquide pour générateur de fumée 5 l



SOMMAIRE

01. Livraison	B - 01
02. Consignes de sécurité	B - 01
03. Vues de l'appareil et désignations des éléments	B - 02
04. Fluide fumigène	B - 02
05. Utilisation de la machine à fumée et brouillard	B - 03
06. Maintenance et entretien	B - 03
07. En cas de problème	B - 03
08. Caractéristiques techniques	B - 04
09. Déclaration de l'innocuité du fluide fumigène	B - 04

Aucune partie de la présente publication ne peut être reproduite ou traitée, photocopiée ou diffusée à l'aide de systèmes électroniques sous quelque forme que ce soit sans notre autorisation écrite. Sous réserve de modifications techniques. Tous droits réservés. Les noms de produits sont utilisés sans la garantie de la libre utilisation et essentiellement selon l'orthographe utilisée par le fabricant. Les noms de produits utilisés sont enregistrés et doivent être considérés comme noms de marques. Sous réserve de modifications de construction réalisées dans l'intérêt de l'amélioration constante des produits, ainsi que de modifications de forme et de couleur. Le contenu de la livraison peut différer des illustrations du produit. Le présent document a été réalisé avec le soin nécessaire. Nous n'assumons aucune responsabilité quant aux erreurs ou omissions. © TROTEC®

01. LIVRAISON

1.1 Accessoires fournis

- Flexible à brouillard (plastique DN 50) de 6 m de long avec 1 x raccord Storz C et 1 x tube de guidage.
- 5 litres de fluide fumigène en réservoir.

1.2. Accessoires en option

- Valise de transport solide pour FS 10.
- Tige de guidage télescopique (jusqu'à 6 m) avec verrouillage rapide.
- 5 litres de fluide fumigène en bidon.

02. CONSIGNES DE SÉCURITÉ

2.1. Consignes générales

- Le brouillard peut déclencher les détecteurs de fumée !
- Ne pas ingérer le fluide fumigène, le tenir hors de portée des enfants !
- Lorsque l'appareil est branché sur le secteur, ne jamais l'ouvrir ni le laisser sans surveillance !

2.2. Consignes pour l'utilisation du FS10

- Le lieu d'installation de l'appareil d'installation de l'appareil ne doit pas être une surface inflammable, combustible ou sensible à la chaleur.
- Le support choisi doit être suffisamment grand et bien stable.
- Installer l'appareil à au moins 1 mètre de distance des objets inflammables et sensibles à la chaleur.
- Les glycols sont des alcools qui brûlent avec une flamme bleuâtre presque invisible ; c'est pourquoi il ne faut jamais générer de brouillard à proximité de sources d'inflammation telles que des feux ouverts !
- La vapeur qui sort de l'orifice d'éjection est très chaude – risque de brûlure !
- Pendant le fonctionnement, ne jamais s'approcher de l'orifice d'éjection du brouillard !
- Pendant le fonctionnement, des gouttes de fluide brûlant peuvent s'échapper de temps à autre de l'orifice d'éjection. Respecter une distance de sécurité de 3 m !

2.3. Consignes pour l'utilisation avec un générateur électrique de secours

- Les groupes électrogènes utilisés doivent posséder une puissance nominale de 2 kVA (230 V) au minimum, et leur bon fonctionnement doit être vérifié.
- Avant de raccorder le générateur de brouillard, amener le groupe électrogène à température de fonctionnement sans charge (selon l'appareil, pendant 1 à 2 minutes).

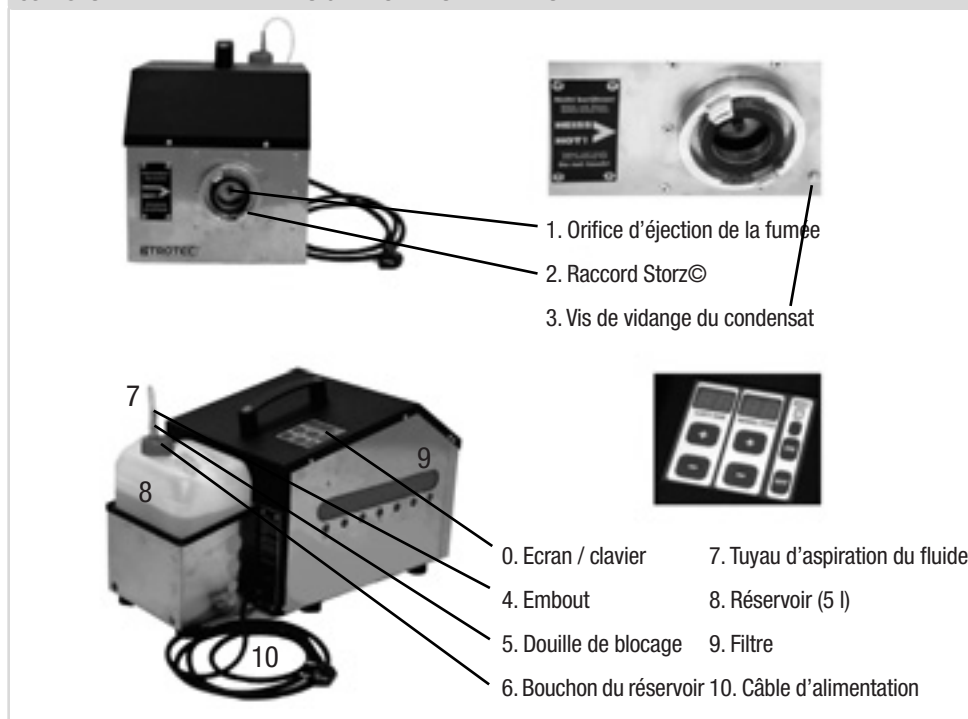
B - 1

Notice d'utilisation - machine à fumée et brouillard

F

- Le bon fonctionnement du générateur de brouillard ne peut être assuré qu'après le respect de cette procédure.

03. VUES DE L'APPAREIL ET DÉSIGNATION DES ÉLÉMENTS



04. FLUIDE FUMIGÈNE

4.1. Généralités

- Utiliser uniquement le fluide fumigène autorisé par le fabricant !
- Ne pas ingérer le fluide fumigène, le tenir hors de portée des enfants !
- Le fluide fumigène est à base de glycol, facilement inflammable !

4.2. Remplacement du réservoir de fluide

- Tirer la douille de blocage (5) pour sortir l'embout du tube (4).
- Sortir le réservoir vide (8) du support.
- Placer le bouchon (6) du réservoir vide sur le bidon plein.
- Placer le bidon plein dans le support.
- Remettre en place l'embout en enfilant correctement le raccord du tuyau d'aspiration.



05. UTILISATION

5.1. Choix de l'emplacement d'installation

L'emplacement d'utilisation du générateur de brouillard doit respecter les conditions suivantes :

- Absence de vibrations et de chocs.
- Le support ne doit pas être inflammable.
- Les lieux doivent être bien aérés.
- Température ambiante doit être comprise entre 5°C et 45°C environ.
- L'humidité relative ambiante doit être inférieure à 80%.

5.2. Mise en service

- Pour l'utilisation avec un générateur électrique de secours, respecter les consignes du § 2.3 !
- Brancher la fiche (10) dans une prise de courant de sécurité (230 V / 50 Hz).
- Un point s'affiche en bas à droite de l'écran (0).
- Mettre l'appareil en marche en appuyant sur la touche ON ; le ventilateur tourne à vide.
- Après environ 7 min de préchauffage, le générateur de brouillard est opérationnel ; les LED vertes « Ready » s'allument.
- Appuyer sur les touches + et - du clavier pour régler le débit d'air et de fumée (10 niveaux possibles).

5.3. Arrêt

- A la fin de l'émission de fumée, laisser l'appareil refroidir pendant environ 5 min en réglant la puissance du brouillard à 0. La ventilation à vide de l'appareil (débit d'air à 0) est suffisante.
- Appuyer sur la touche OFF pour éteindre l'appareil.
- Débrancher ensuite l'appareil.

06. MAINTENANCE ET ENTRETIEN

6.1. Maintenance et nettoyage

- En fonction de l'encrassement, nettoyer ou remplacer les filtres bleus (9) en fonction de l'encrassement.
- Eviter de laisser fonctionner l'appareil sans fluide fumigène. Cela risquerait d'endommager la pompe.
- Si une quantité excessive de condensat s'est accumulée près de l'orifice d'éjection de la fumée (1), desserrer la vis de vidange (3) pour évacuer le condensat.
- Pour nettoyer l'appareil, utiliser uniquement des produits sans solvant.

6.2. Stockage

- Après utilisation, ranger le FS 10 dans sa valise de transport en option.
- En cas de stockage de longue durée, choisir un emplacement sûr et sec.
- Ne pas laisser le générateur de brouillard à portée des enfants !

07. EN CAS DE PROBLÈME

7.1. Problèmes – causes possibles

- Le FS 10 ne génère pas de fumée.
- Vérifier que l'appareil est correctement branché et sous tension.
- Contrôler le niveau de remplissage du réservoir de fluide.
- Vérifier l'étanchéité du tuyau de raccordement du réservoir.
- Vérifier l'absence de saleté dans le filtre fritté du réservoir.
- L'appareil émet un bourdonnement bruyant.
- La pompe fonctionne à vide. À éviter absolument !

- Rajouter du fluide fumigène.
- Vérifier les raccords des tuyaux et remettre en marche .

7.2. Service

TROTEC® GmbH & Co. KG • Grebbener Straße 7 • D-52525 Heinsberg • Tél.: +49 (0) 24 52/ 962 - 400 • Fax: +49 (0) 24 52 / 962 - 200 • www.trotec.de • E-Mail: info@trotec.de

08. CARACTÉRISTIQUES TECHNIQUES

Dimensions (L x l x h) : 560 x 295 x 350 mm

Poids (avec 5 l de fluide) : 21,5 kg

Alimentation électrique : 230 V / 50 Hz

Puissance du vaporisateur : 1 200 W

Puissance du ventilateur : 1 200 W

Puissance max. : 2 400 W

Indice de protection : IP44

Débit d'air : env. 50 l/s

Capacité du réservoir : 5 l

Consommation de fluide fumigène :

à débit maximum : 120 ml/min

en brouillard continu : 35 ml/min

Durée d'éjection du brouillard : . . réglage niveau 10 :
. env. 40 s

Durée d'éjection du brouillard :
réglage niveau 5 ou inférieur : brouillard continu

Préchauffage : env. 7 min

09. DÉCLARATION D'INNOCUITÉ DU FLUIDE FUMIGÈNE

Attestation

Fiche de données de sécurité conforme 91/155/CEE

Nom commercial : Fluide fumigène Classic II et
Fluide fumigène Open Air

Référence produit : 6P MENE305 Version 1

Version : 23.10.1998

Code matériau : 22329

Les matières premières utilisées dans les fluides fumigènes LLT Original Classic II et Open Air présentent un très haut degré de pureté. Sous la présente forme pure, ces substances sont également utilisées dans l'industrie des stimulants. En l'état actuel des recherches, ces substances sont physiologiquement inoffensives. Elles ne font l'objet d'aucune réglementation MAK. De par leur grande pureté, elles respectent les exigences de qualité de la pharmacopée des Etats-Unis (United States Pharmacopeia, USP), de la Pharmacopée européenne vol. III et de la pharmacopée allemande (Deutsches Arzneimittelbuch, DAB).

F

Notice d'utilisation - machine à fumée et brouillard

B - 4

Outillage et équipement

Lavage

Code article	Libellé
J07000	Grue monte-materiaux Sodevic*

* : Materiel non tenu en stock, nous consulter.



*Consultez-nous pour toutes questions
dans le domaine du levage.*

Outillage et équipement Marquage - Mesure



Code article	Libellé
K06001	Triple mètre ruban



K06002	Cinq mètres ruban
--------	-------------------



K06003	Décamètre ruban
--------	-----------------



K06004	Double décamètre
--------	------------------

K06005	Triple décamètre
--------	------------------



K06006	Cinquante mètres ruban
--------	------------------------

K06007	Mesure à ruban 10 ml x 25 mm
--------	------------------------------



K06101	Cordeau de maçon alu
--------	----------------------

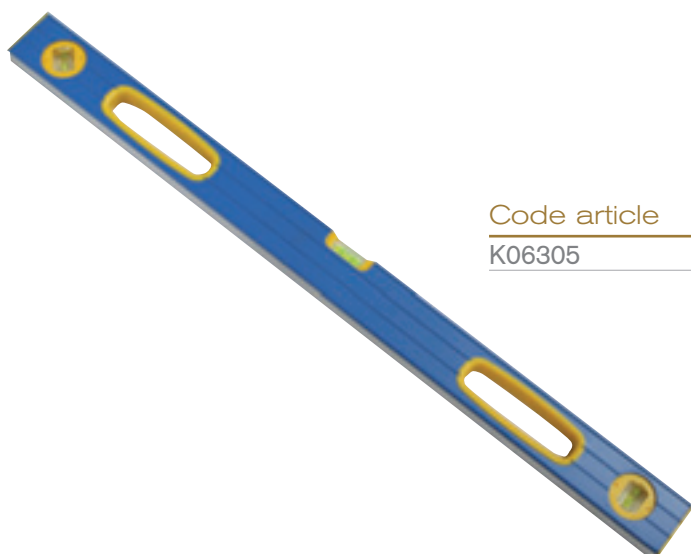
Outillage et équipement



Code article	Libellé
K06201	Poudre de traçage craie bleue 180 g



Code article	Libellé
K06202	Crayon de charpentier
K06203	Crayon de maçon
K06204	Crayon graphite



Code article	Libellé
K06305	Niveau à eau en aluminium 800 mm



Code article	Libellé
K01101	Cutter courbe



K01103	Cutter rétractable de sécurité
--------	--------------------------------



K01104	Cutter rétractable
--------	--------------------



K01105	Cutter Stanley
--------	----------------



K01106	Cutter standard
--------	-----------------



K01107	Cutter à lame sécable en 18 mm avec chargeur
K01115	Cutter à lame sécable en 25 mm avec chargeur



Code article	Libellé
K01108	Etui 10 lames pour cutter sécables en 18
K01114	Etui 10 lames pour cutter sécables en 25

K01109	Lames double crochet
K01110	Lames droites renforcées



K01111	Lames serpette
--------	----------------

K01113	Serpette à lino
--------	-----------------



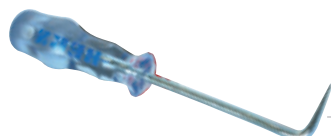
Code article	Libellé
K01116	Cutter Herz avec 20 lames croches



Code article	Libellé
K01117	Cutter Jamas



Code article	Libellé
K01118	Ciseaux pour feuilles



Code article	Libellé
K01119	Pointe de contrôle de soudure

Outillage et équipement Forets - Disques - Scies



Code article	Libellé	Cond.
K02001	Foret ø 5x110	10
K02002	Foret ø 6x110	10
K02003	Foret ø 8x160	10
K02004	Foret ø 10x160	10
K02005	Foret ø 12x160	10
K02006	Foret ø 14x210	10
K02007	Foret ø 16x210	10



Code article	Libellé	Cond.
K02101	Pointerolle L. 300	1



Code article	Libellé	Cond.
K03001	Disque à tronçonner acier/inox 125x1,6	25
K03002	Disque à tronçonner acier/inox 125x3	25
K03003	Disque à tronçonner acier/inox 115x1,6	25
K03010	Disque à tronçonner acier/inox 230x2	25
K03011	Disque à tronçonner acier/inox 230x3	25
K03101	Disque à tronçonner matériaux 125x3	25
K03110	Disque à tronçonner matériaux 230x3	25



Code article	Libellé	Cond.
K03510	Disque diamant spécial béton ø 230	1
K03511	Disque diamant polyvalent ø 230	1
K03512	Disque diamant ø 125	1

Outillage et équipement



Code article	Libellé	Cond.
K05001	Lames de scie à métaux	10









Code article	Libellé	Cond.
K05102	Scie égoïne	1



Code article	Libellé	Cond.
K05103	Scie à métaux	1

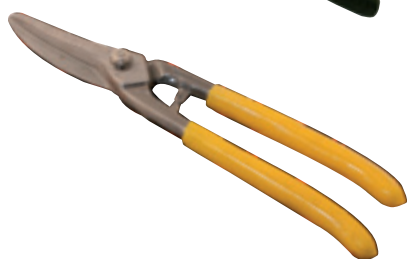
Outillage et équipement

Outillage à main

	Code article	Libellé
	J06201	Pistolet mastic pro
	J06202	Pistolet mastic squelette
	J06205	Pistolet mastic pour poche
	J06203	Porte dalle carreleur orange
	J06204	Porte dalle réglable 2 positions bleu
	J06402	Arrosoir galva ovale 13 l
	J06403	Seau de 17 l
	J06405	Seau de maçon en plastique 11 l



Code article	Libellé
K01001	Cisaille à métaux droite
K01002	Cisaille à métaux gauche



K01003	Cisaille à métaux longue
--------	--------------------------



K01005	Ciseau à brique poignée pare coups
--------	------------------------------------



K01006	Ciseau à pierre
--------	-----------------



K01007	Tenaille russe
--------	----------------



K01008	Pince à border
--------	----------------



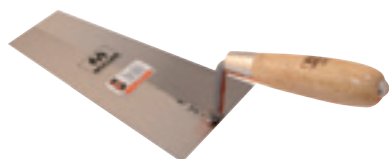
K01009	Cisaille à métaux courbe droite
K01010	Cisaille à métaux courbe gauche

Outillage et équipement

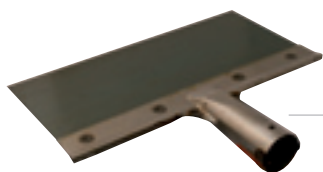
Outillage à main



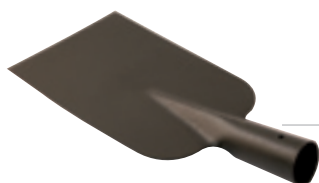
Code article	Libellé
K07001	Langue de chat n°12 inox
K07002	Langue de chat n°14 inox
K07003	Langue de chat n°16 inox
K07004	Langue de chat n°18 inox
K07005	Langue de chat n°20 inox



K07101	Truelle maçon bout carré en 220
K07102	Truelle maçon bout rond



Code article	Libellé	Manche
K07201	Racloir coffreur 30 cm	réf. K07601



K07202	Racloir de maçon	réf. K07601
--------	------------------	-------------

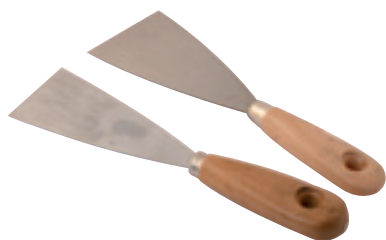
K07203	Racloir sol 15 cm	réf. K07601
--------	-------------------	-------------



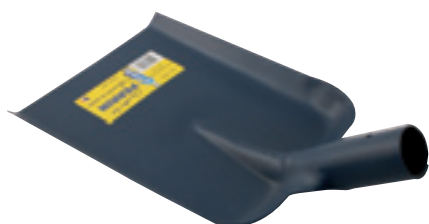
K07301	Râteau à douille	Ø 28 réf. F02003
--------	------------------	------------------



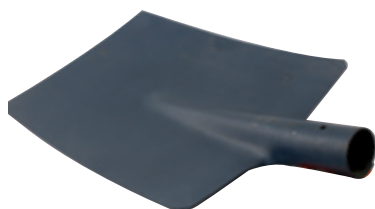
Code article	Libellé	Manche
K07302	Griffe a remblai	réf. K07601



Code article	Libellé
K07401	Riflard de 40 mm
K07402	Riflard de 60 mm
K07403	Riflard de 80 mm
K07404	Riflard de 100 mm
K07405	Riflard de 160 mm
K07406	Riflard de 220 mm
K07407	Riflard de 70 mm



Code article	Libellé	Manche
K07501	Pelle bordelaise	réf. K07601



K07502	Pelle de chantier carrée	réf. K07601
--------	--------------------------	-------------









K07503	Pelle de chantier ronde	réf. K07601
--------	-------------------------	-------------

Code article	Libellé
K07601	Manches de pelle
K07602	Manches de pioche

Outillage et équipement

Outillage à main

	Code article	Libellé	
	K08001	Marteau	
	K08002	Martelette de maçon	
	K08003	Massette	
	Code article	Libellé	Manche
	K08101	Pioche	réf. K07602
	K08102	Pioche hache	réf. K07602
	K08103	Hachette de plâtrier	



Code article	Libellé
K08305	Palette pour asphalte



Code article	Libellé
K08310	Batte plombier plastique forme courbe et ronde



Code article	Libellé
F04105	Canne à rouleaux